

Observación de los cactus

Nombre _____ Fecha _____

La planta

Primero, observa el ambiente del cactus.

¿Dónde se encuentra?

- hábitat húmedo o seco
 - suelo rocoso, arenoso o barroso
 - en una cuesta o en tierra plana
 - ¿Con cuáles árboles, arbustos y flores se encuentra?
- _____

Segundo, observa el cactus.

¿Cómo está?

- alto (qué tan alto) o bajo
- hinchado con agua o encogido y con mucha sed

Circula, de las palabras escritas aquí arriba, las que se apliquen al cactus que observas. Anota el nombre del cactus si lo sabes. Haz un dibujo del cactus en su hábitat.

Nombre del cactus: _____

Observación de los cactus

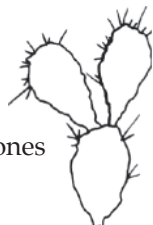
Nombre _____ Fecha _____

Los tallos

Formas de los tallos



Articulaciones cilíndricas



Articulaciones planas



Columnar



Ramificado



Basal



Colonial

Observa los tallos del cactus.

¿Cómo son?

- basales
- columnares
- coloniales
- ramificados
- articulaciones cilíndricas
- articulaciones planas

Circula, de las palabras escritas aquí arriba, las que se apliquen al cactus que observas. Anota el nombre del cactus si lo sabes. Haz un dibujo de sus tallos, incluyendo las articulaciones.

Nombre del cactus: _____

Observación de los cactus

Nombre _____ Fecha _____

Las espinas y aréolas

Disposición de las espinas



En el rabillo

Tubérculos



Superficial

En las costillas



Disposición de las espinas en las aréolas



En forma de racimo (espinas centrales y radiales)

Espinas areolares en el eje



Cerdas areolares y espinas

Forma de las espinas (no a escala)



Cerdas con púas



Forma de cono



Forma acicular



Subalada



Costillas cruzadas

Los cactus tienen **aréolas** que son el lugar donde salen las espinas. Las aréolas suelen ser ovaladas o redondas y están integradas en dos brotes cercanos. El brote inferior produce las espinas y el superior las flores, frutos y ramas.

Observa las espinas.

¿Cómo están dispuestas?

- en tubérculos
- en las costillas
- en el rabillo
- en la superficie

Observa la disposición de las espinas en las aréolas (los órganos que producen las espinas).

¿Cómo están?

- apiñadas en torno a una espina central con espinas radiales
- en el eje (el ángulo formado por la espina y el tallo)

¿Cómo son?

- sólo cerdas areolares (cortos pelos con púas)
- espinas y cerdas areolares

Observa la forma de las espinas.

¿Cómo son?

- en forma de cono
- en forma acicular
- subuladas
- costillas cruzadas

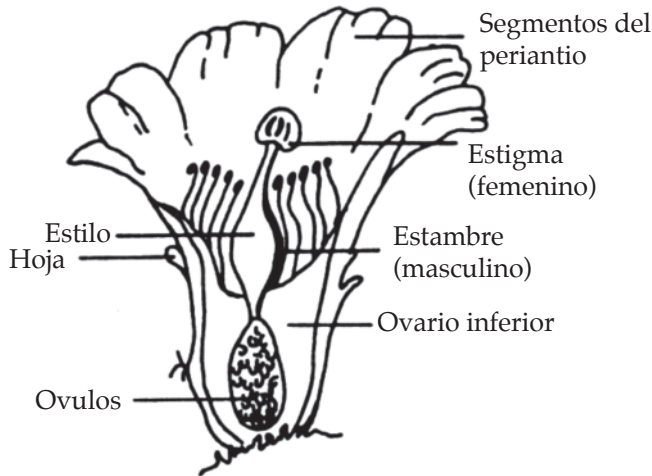
Circula, de las palabras escritas aquí arriba, las que se apliquen al cactus que observas. Anota el nombre del cactus si lo sabes. Haz un dibujo grande de sus espinas. Señala qué tipo de espinas tiene tu cactus.

Nombre del cactus: _____

Observación de los cactus

Nombre _____ Fecha _____

La reproducción



La flor es el órgano reproductor de la planta. Las flores de algunas plantas son bisexuales. Tienen estambres y pistilos (ver arriba). Las flores de otras plantas pueden ser masculinas o femeninas. Las flores masculinas y femeninas pueden estar en una sola planta o en diferentes plantas. Generalmente, el estigma de una flor tiene que recibir el polen de otra flor para producir semillas.

Aunque los cactus producen flores que dan semillas, muchos cactus se reproducen a través de la reproducción vegetativa. Los cactus, tales como la cholla, desprenden segmentos de sus tallos fácilmente. Al caer al suelo, un pedazo del cactus puede arraigarse y llegar a ser una planta igual a la planta “madre”.

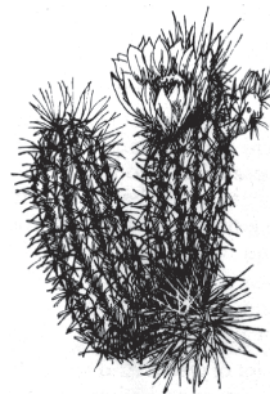
La parte exterior de la flor del cactus se forma por los segmentos del periantio (lo que comunmente se llaman los “pétalos”).

Los estambres son el órgano masculino. Tienen dos partes:

- 1) las **anteras** que producen el polen.
- 2) los **filamentos** que las unen a la flor.

El pistilo es el órgano femenino. Tiene tres partes:

- 1) el **estigma** que recibe los granos de polen.
- 2) el **ovario** que produce las semillas.
- 3) el **estilo** que lo une al estigma y al ovario.



Pitayita

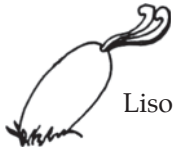
Observación de los cactus

Nombre _____ Fecha _____

Las flores y los frutos

(Ver "La reproducción", pág. 4)

Los tipos de frutos



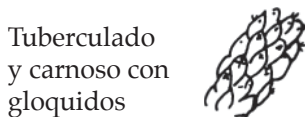
Liso y carnoso



Liso con espinas



Liso y carnoso con gloquidos



Tuberculado y carnoso con gloquidos



Tuberculado y seco



Escamoso y seco

Observa los estambres.

¿Cómo están?

- Presentes o ausentes
- Parejos o disparejos
- Más largos o más cortos que el periantio
- ¿Cuántos son?
- ¿Hay algunos que son estériles?

¿Qué más?

Observa el pistilo.

¿Cómo está?

¿Es el estigma...

¿Está el estilo...

¿Es el ovario...

- presente o ausente
- ¿Hay más de uno?
- individual o dividido
- presente o ausente
- individual o dividido
- ¿En la parte de arriba o en la parte de abajo de donde se une a los sépalos?

Observa los frutos.

¿Cómo son?

- están presentes o ausentes
- son lisos y carnosos
- son lisos y espinosos
- son tuberculados secos
- son escamosos y secos
- son tuberculados carnosos con gloquidos
- son lisos y carnosos con gloquidos

Dibuja una flor o fruto si están presentes. Señala y nombra las partes de tu cactus. Escribe una descripción de tu cactus utilizando todas las observaciones que hiciste. Usa la parte de atrás de tu hoja si necesitas más espacio.

Nombre del cactus: _____